

むかし 昔のすごろく (ばん ばんすごろく) で遊ぼう!

ろくとは?

ろくとは、日本でもっとも古い盤を使う遊びです。2つのサイコロと15コのコマを2人で遊びます。サイコロをふって出た目の数だけ進み、15コのコマをすべて動かせるのを競います。

るもの

ろく盤 ・サイコロ2コ
 白と黒 15コずつ (オセロのコマで代用可、オセロがない場合は牛乳パックやボールを丸く切ろう)

の進め方

ろく盤の一のマスにコマを15コおきます。

- ・後攻を決めます。サイコロを2コふって、合計が大きい方が先攻です。

サイコロを2コふって、出た目の数だけコマを進めます。

サイコロの目が1と2のとき

1つのコマを目の合計の6マス進めるか、
 1つのコマを2マスと4マス進めます。

一のマスから以外は前には進めません。

▶ 2ページ目の「上がり方」を見てね

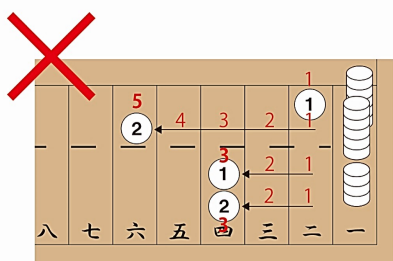
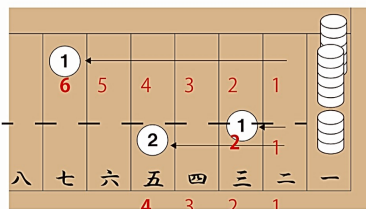
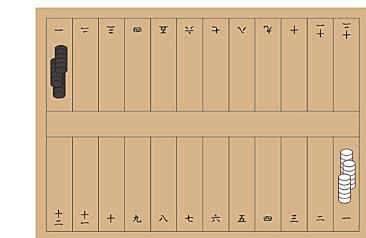
必ず出た目の数だけ進みましょう。

1つ目と同じ数だけ進みましょう。

1つのコマを1マスと5マス進める

1つのコマを3マスと3マス進める

進める合計は6だが、目の数と同じでないで×

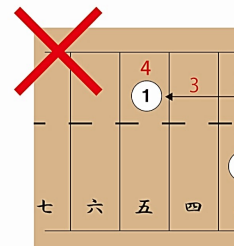


- 2つのサイコロの出た目の合計分進みましょう。

× 1つのコマだけを4マス進める。

× 1つのコマだけを2マス進める。

※ 1つのサイコロの目と同じだけ進んでいるけどサイコロ2つの合計分進んでいないので×

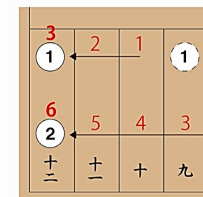


2 あがり方

- (1) ちょうど十二のマスに着いたら上がりです。

☆コマが九と六のマスにあるとき

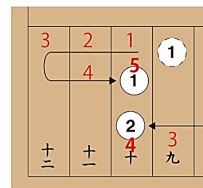
- ・サイコロの目が であれば九にあるコマを、
 であれば六にあるコマを上げることができます。



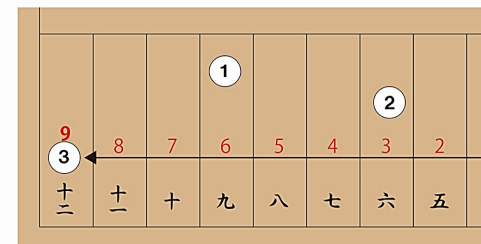
- ・サイコロの目が上げられる数より大きかった場合は、

十二のマスからはね返ります。

右の図は と が出たときの、2つのコマを動かした例です。



- ・ と が出たとき、三のマスにコマがあれば、先にこのコマを上げる



先に15コのコマをすべて十二のマスにたどり着けた方の勝ち