

財団法人  
大阪府文化財センター

*Osaka Center For Cultural Heritage*

# 要 覧

——平成15年度——



寝屋川市讚良郡条里遺跡出土繪馬（奈良時代末～平安時代初頭）

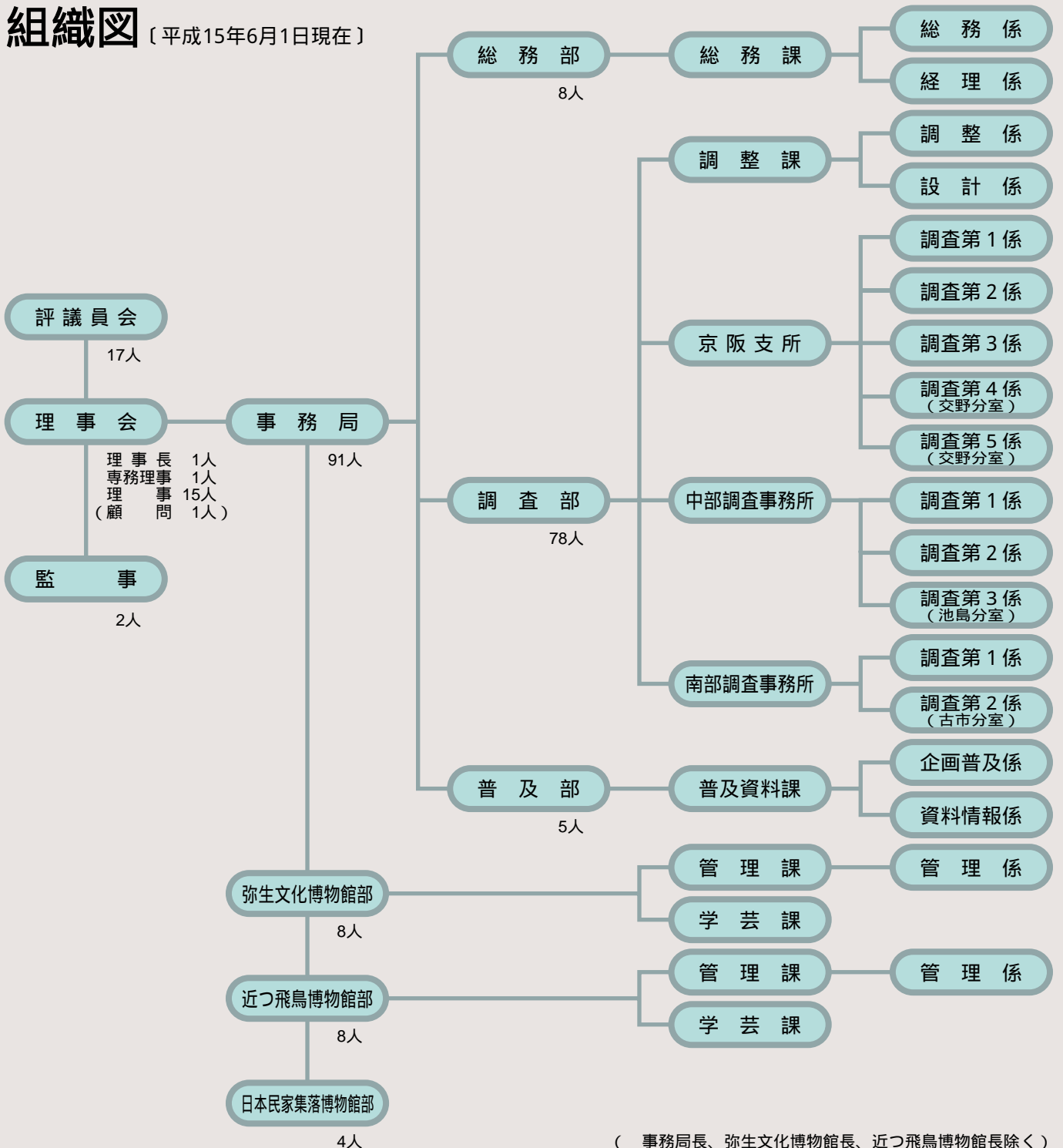
# 1 目的

大阪府内における文化財の調査、整理、保存、研究、整備及び活用を行い、大阪府の文化財の保護並びに文化財に関する理解と認識を深めることに寄与する。

# 2 事業

- ( 1 ) 埋蔵文化財の調査、整理、保存、研究及び活用
- ( 2 ) 史跡、名勝及び天然記念物の調査、保存、研究、整備及び活用
- ( 3 ) 有形・無形・民俗文化財の調査、保存、研究、整備及び活用
- ( 4 ) 文化財に関する資料、情報の収集及び管理
- ( 5 ) 文化財の普及啓発
- ( 6 ) 日本民家集落博物館の管理及び運営
- ( 7 ) 大阪府が設置する博物館の管理及び運営の受託
- ( 8 ) 大阪府立近つ飛鳥風土記の丘の管理及び運営の受託
- ( 9 ) その他目的を達成するために必要な事業

## 組織図 [平成15年6月1日現在]



( 事務局長、弥生文化博物館長、近つ飛鳥博物館長除く )

# 平成15年度 事業計画

## 埋蔵文化財の調査事業

### 1. 主要発掘調査事業

- |            |                |             |
|------------|----------------|-------------|
| (1) 蛭池遺跡   | (7) 上の山遺跡      | (13) 久宝寺遺跡  |
| (2) 総持寺遺跡  | (8) 寝屋東遺跡      | (14) 八尾南遺跡  |
| (3) 禁野本町遺跡 | (9) 寝屋南遺跡      | (15) 船橋遺跡   |
| (4) 東倉治遺跡  | (10) 大尾遺跡・太秦遺跡 | (16) はざみ山遺跡 |
| (5) 有池遺跡   | (11) 讃良郡条里遺跡   | (17) 尺度遺跡   |
| (6) 上私部遺跡  | (12) 池島・福万寺遺跡  | (18) 男里遺跡   |

### 2. 遺物整理事業

- |           |              |            |
|-----------|--------------|------------|
| (1) 勝部遺跡  | (4) 瓜生堂遺跡    | (7) 湊遺跡    |
| (2) 蛭池遺跡  | (5) 小阪合遺跡    | (8) 男里遺跡   |
| (3) 久宝寺遺跡 | (6) 池島・福万寺遺跡 | (9) はざみ山遺跡 |

## 文化財の普及啓発事業

- |                          |                       |
|--------------------------|-----------------------|
| 1. 日本民家集落博物館等との共催行事      | 7. 映画の製作              |
| 2. インターネットによる事業等情報の公開    | 8. 考古学国際交流研究会の実施      |
| 3. センターが運営する博物館での共同研究の実施 | 9. 展覧会の実施             |
| 4. 文化財講座の実施              | 10. 事業年報及びOCCHの編集・発行  |
| 5. 郷土の文化財を見学する会の実施       | 11. 発掘資料の出品、写真・映画等の貸出 |
| 6. 大阪府埋蔵文化財研究会の実施        | 12. 図書の出版・販売等         |
|                          | 13. 文献の収集・整理          |

## 弥生文化博物館事業

1. 特別展企画展等事業 [ 春季特別展「弥生創世記 検証・縄文から弥生へ」  
秋季特別展「森本六爾から佐原真まで」(仮題) 夏季企画展「世界の貨幣展  
金は天下のまわりもの」 冬季企画展「弥生の文様」(仮題) ]
2. 広報普及事業 [ リーフレット、博物館だより、要覧、ホームページ掲載、小中学校見  
学ワークシート、中学生職業体験実習、高校生インターシップ、ボランティア活動等 ]
3. 資料調査収集事業 [ レプリカ製作、図書購入、資料購入等 ]
4. 研究 [ 共同研究「弥生時代研究史と現代」 特別展にかかる学術指導 ]
5. 講演会等 [ 考古学セミナー 弥生サイト講座 企画展セミナー 特別展展示解  
説 出前授業 体験学習 ミュージウムコンサート ミニギャラリー 博物館  
探検等 ]

## 近つ飛鳥博物館事業

1. 特別展開催事業 [ 春季特別展「黄泉のアクセサリー 古墳時代の装身具」  
南河内地域のシリーズ展示「1.河南町」 夏季企画陳列 水門会写真展 秋季企  
画展「壁画古墳の流れ 高松塚とキトラ」(仮題) 冬季企画陳列「一須賀古墳群  
B支群」(仮題) ]
2. 広報普及事業 [ リーフレット等・マップ・PR誌・館報・要覧の作成、ホームページ  
の運営等 ]
3. 資料調査収集 [ 目録の刊行、レプリカ制作、資料の修復、実物資料購入、寄贈・寄託 ]
4. 研究 [ 共同研究 ]
5. 講演会等活動 [ 特別展・企画展歴史セミナー、探検ツアー、コンサート、一須賀古墳  
群講座、こども工作室、展示解説、ワークショップ、アウトリーチ活動等、その他風  
土記の丘を利用した季節毎のイベント ]

## 日本民家集落博物館事業

1. 企画展等開催 [ 企画展「白川郷の暮らし」その他 解説・展示 ]
2. 各種行事 [ 季節行事、体験学習、作品展、公演、コンサート等の開催 ]
3. 施設設備 [ 展示解説パネル製作、館内植栽の整備等 ]
4. 広報普及 [ 案内用印刷物の作成、ビデオ貸出、ボランティア解説、体験教室等の開催 ]
5. 資料調査収集 [ 米蔵2F 収蔵庫の整備、館収蔵民具資料の整理 ]



# 埋蔵文化財の調査



総持寺遺跡（古墳時代・奈良時代の掘立柱建物群）



小路遺跡（古墳時代初頭の前方後方形墳丘墓）



寝屋東遺跡（飛鳥時代の掘立柱建物群）



久宝寺遺跡（弥生時代末～古墳時代初頭の墳丘墓群）



八尾南遺跡（弥生時代後期の竪穴住居）



はざみ山遺跡（飛鳥時代の掘立柱建物群）



# 文化財の普及啓発



センター設立30周年記念発掘速報展（講演会）



センター設立30周年記念発掘速報展（展示風景）



国際交流研究会（はざみ山遺跡）



大阪府埋蔵文化財研究会



文化財講座



郷土の文化財を見学する会



# 博物館の事業



弥生文化博物館

(特別展での展示解説)



(体験ゾーンでの竪穴住居復元)



近つ飛鳥博物館

(古墳時代まつりでのまが玉づくり)



(歴史セミナー「古墳時代の装身具」)



日本民家集落博物館

(町の名人発表会 - 小豆島の農村歌舞伎舞台)



(民家のいろりで暖まろう - 飛騨白川の民家)

# 施設所在地と主な調査遺跡



**本部事務所**  
〒590-0105 堺市竹城台3丁21番4号  
Tel (072) 299-8791 Fax (072) 299-8905

**資料情報係**  
Tel (072) 290-0491 Fax (072) 290-2611



**京阪支所**  
〒572-0814 寝屋川市堀溝1丁目1-15  
Tel (072) 811-3630 Fax (072) 811-3632

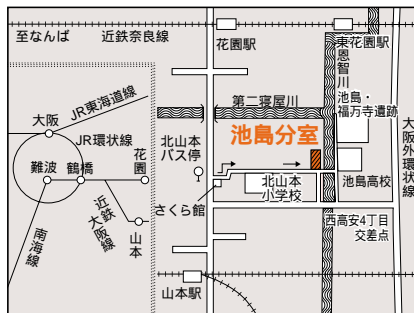


**交野分室**  
〒576-0022 交野市藤が尾1丁目2  
Tel (072) 895-1200 Fax (072) 895-1201



**中部調査事務所**  
〒577-0012 東大阪市長田東1丁目9番16号  
Tel (06) 785-3921 Fax (06) 785-3515

**普及部**  
Tel (06) 785-4531 Fax (06) 785-5431



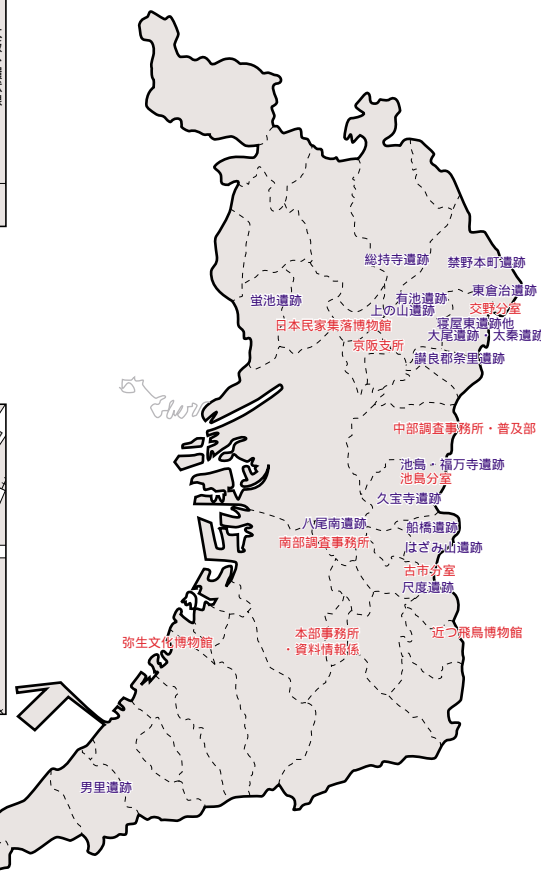
**池島分室**  
〒581-0842 八尾市福万寺町8丁目地先  
Tel (0729) 99-9890 Fax (0729) 90-5131



**南部調査事務所**  
〒590-0015 堺市南田出井町1丁目1番10号  
Tel (072) 227-6001 Fax (072) 227-6101

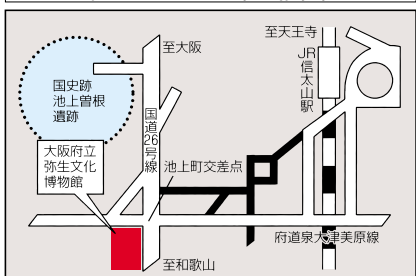


**古市分室**  
〒583-0854 羽曳野市軽里3丁目1-13  
Tel (0729) 50-2080 Fax (0729) 58-5855

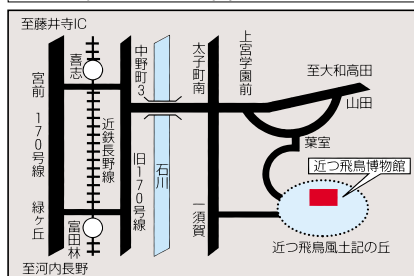


**ホームページアドレス**  
<http://www.occh.or.jp>

**大阪府立弥生文化博物館**  
〒594-0083 大阪府和泉市池上町443  
TEL.0725-46-2162(代) FAX.0725-46-2165  
<http://www.kanku-city.or.jp/yayoi/>



**近つ飛鳥博物館**  
〒585-0001 大阪府南河内郡河南町大字東山299番地  
TEL.0721-93-8321(代) FAX.0721-93-8325  
<http://www.mediajoy.com/chikatsu/>



**日本民家集落博物館**  
〒561-0873 大阪府豊中市服部緑地1-2  
TEL.06-6862-3137(代) FAX.06-6862-3147  
<http://www.occh.or.jp/minka/>

