



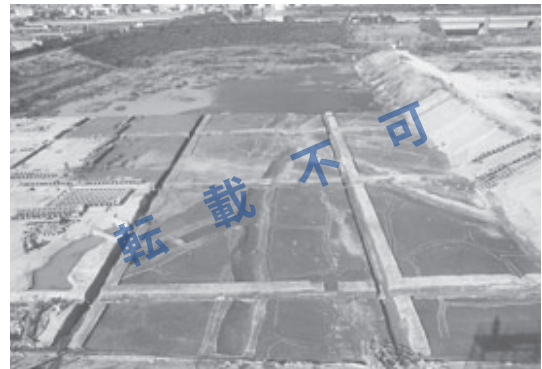
刊行図書のご案内

公益財団法人 大阪府文化財センター調査報告書 第229集

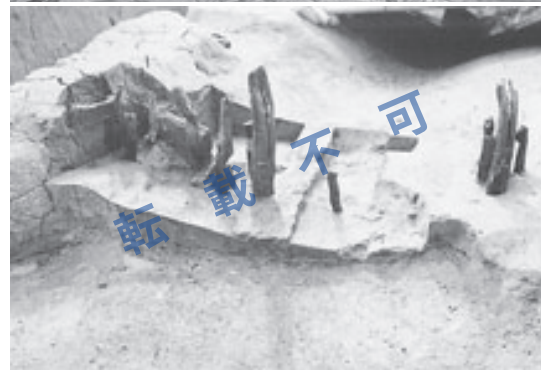
池島・福万寺遺跡 14

(福万寺Ⅱ期地区 09-1 調査区)

一級河川恩智川治水緑地建設に伴う発掘調査報告書



弥生時代後期遺構面



堰

価 格：823 円 (税込)

送 料：350 円

刊行日：2012 年 9 月

判 型：A4

頁 数：本文 179 頁、写真図版 38 頁、付図 1 枚

重 量：895^g

弥生時代から近代に至るまでの重層的な水田遺構の調査成果を掲載。

これまでの調査成果とあわせて、耕作技術の時期的な変遷を跡付けることができるとともに、人びとがどのように自然環境と向き合ってきたか、洪水をはじめとする自然災害復旧にどのように取り組んできたかを検証することができました。

特に今回の調査では、当地域における初期の条里型地割施工時の状況を、古代前半における自然流路の改変からうかがうことができました。さらに、自然科学分析の結果とあわせ、それと前後する時期に水田耕作にどのような変化が生じたかを検証することができました。